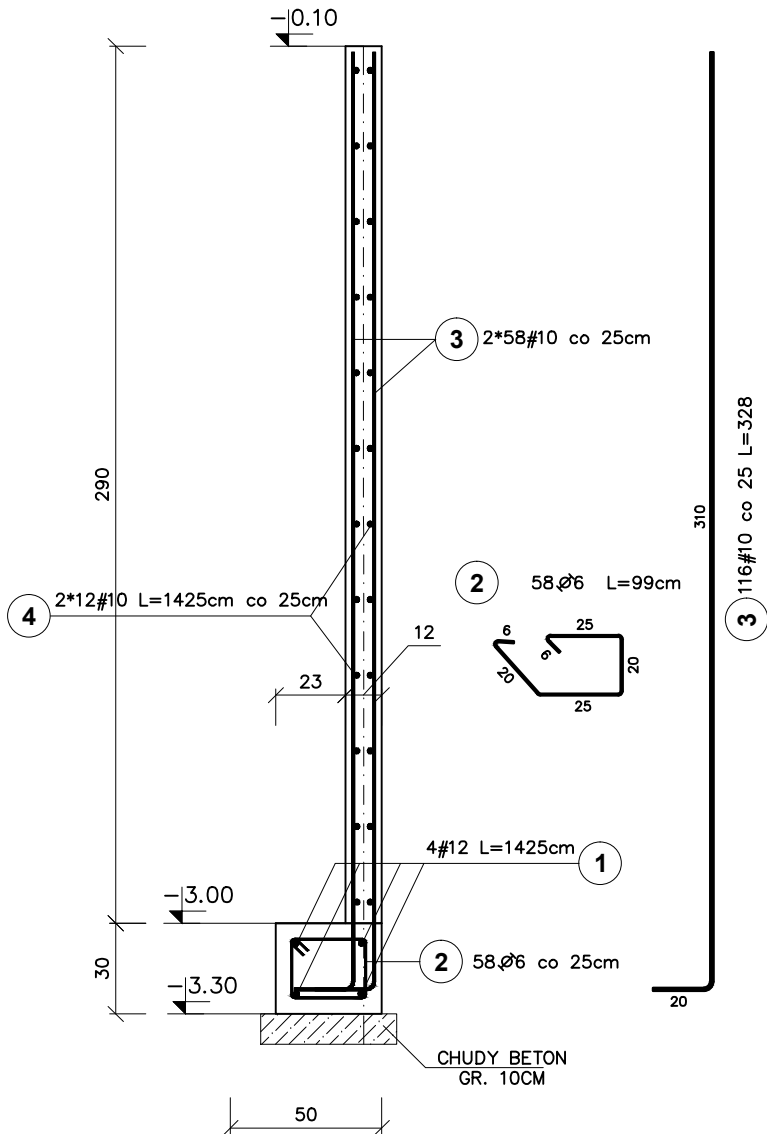
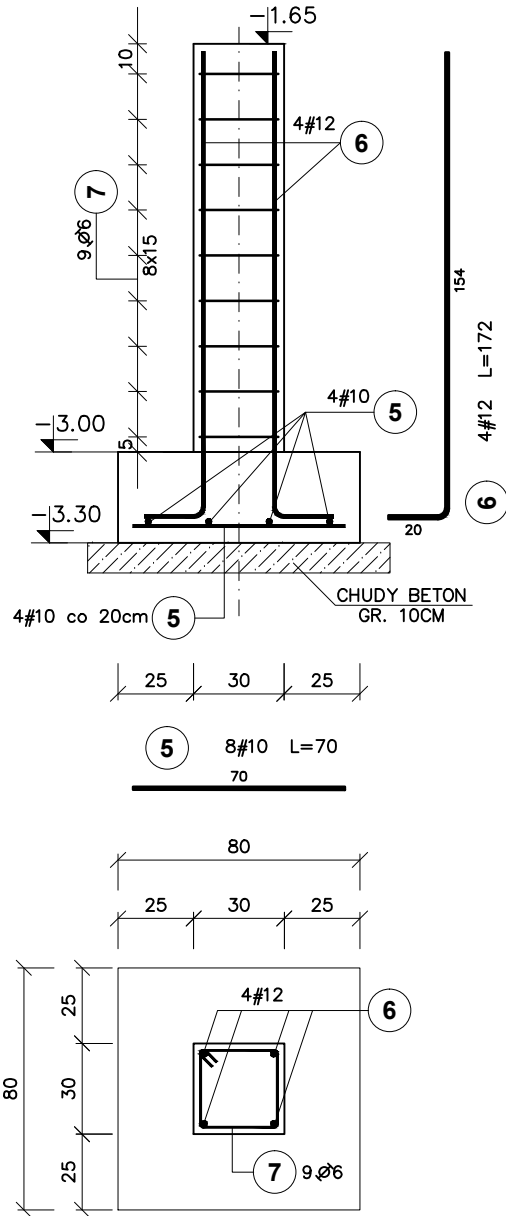


ŁF1-ŁAWA-35x30cm  
Ściana gr. 12cm/ DŁ 14,25m

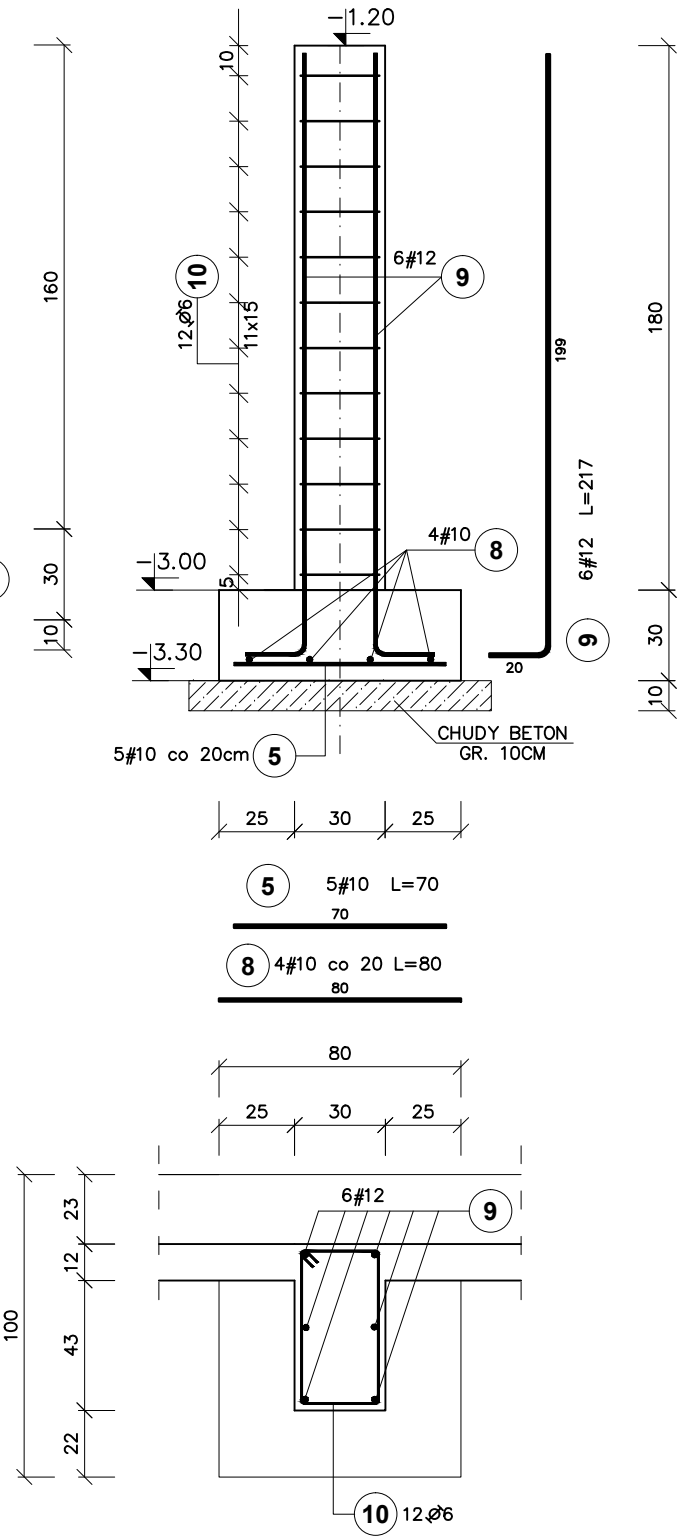


Poz.	Stal		Długość (cm)	ogółem	Długość łączna (m)		
	Ø	#			A-I	A-IIIIN	
1	Ø 6	12	1425	4	Ø 6	# 10	# 12
2	6		99	58			
3		10	328	116			
4		10	1425	24			
5		10	70	58			
6		12	172	16			
7	6		113	60			
8		10	80	8			
9		12	217	20			
10	6		163	24			
Długość wg średnic (m)					164.34	769.48	127.92
Masa 1 m pręta (kg/m)					0,22	0,62	0,89
Masa łączna wg średnic (kg)					36,48	474,77	113,59
Masa łączna wg gatunku stali (kg)					36,48	588,36	
Ogółem (kg)						624,85	

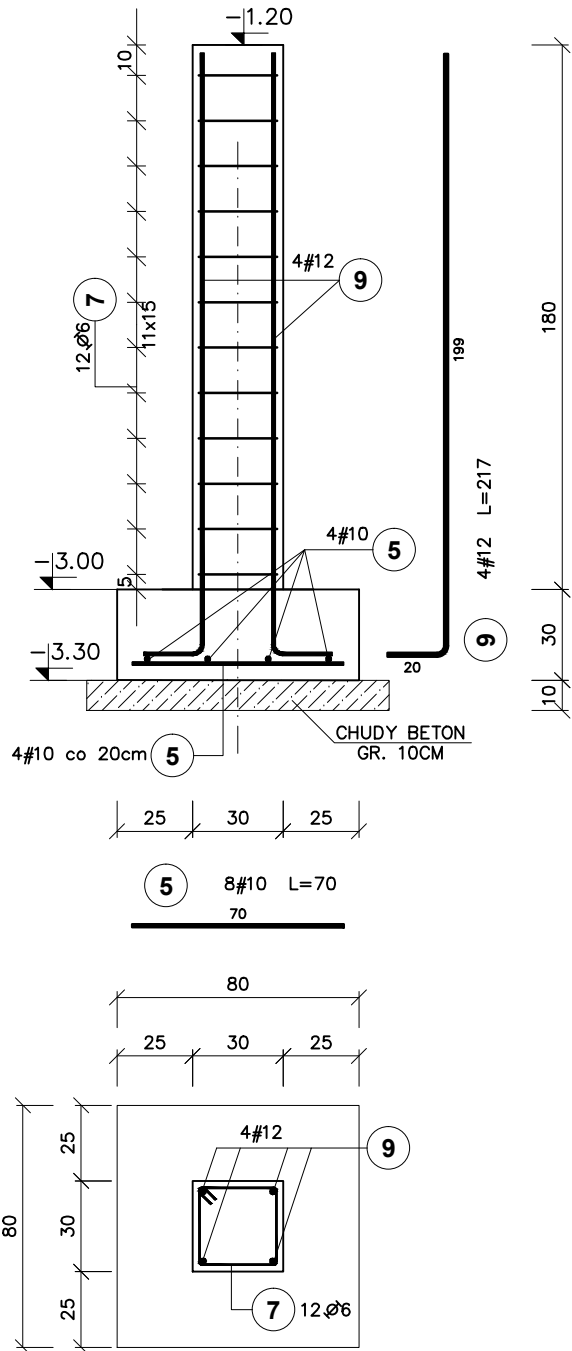
ST1-STOPA-80x80x30cm  
RŻ1-RDZEŃ 30x30cm  
SZT.4



ST2-STOPA-80x100x30cm  
RŻ2-RDZEŃ 30x55cm  
SZT.2



ST1-STOPA-80x80x30cm  
RŻ3-RDZEŃ 30x30cm  
SZT.2



FUNDAMENTY I ŚCIANY ZAIZOLOWAĆ PRZECIWWILGOCIOWO WG. OPISU ARCHITEKTURY  
W NAROŻACH I POŁĄCZENIACH KRZYŻOWYCH ŁAW ŁĄCZYĆ PRĘTY GŁÓWNE DOLNE I GÓRNE PRĘTAMI #12 W KSZTAŁCIE L O DŁUGOŚCI RAMION 60CM  
W ZESTAWIENIU STALI UWZGLĘDNIONO DODATEK NA ZŁĄCZA NAROŻNE I KRZYŻOWE  
UWAGA:  
PRACE PROADZONE W BEZPOŚREDNIM SĄSIEDZTWIE ISTN. PRZYŁĄCZY-BIOZ ITP.

GR. FUND. 30CM  
GR. ŚCIAN 12CM  
BETON C8/10, C25/30  
WODOSZCZELNOŚĆ W6  
OTULINA GR. 5CM, 2,5CM  
STAL A-IIIIN/B500SP/

OBIEKT :	PRZEBUDOWA STREFY WEJŚCIA GŁÓWNEGO PAŃSTWOWEGO LICEUM PLASTYCZNEGO W OLSZTYNIE, DZ. NR 64/1, OBRĘB 72		
BRANŻA :	KONSTRUKCJA	STADIUM :	BUD-WYK
TEMAT :	FUNDAMENTY, RDZENIE I ŚCIANY ŻELBETOWE	WERSJA :	
		DATA :	02.2021
PROJEKTOWAŁ: INŻ. SEBASTIAN SAKOWSKI UPR. BUD NR. EWID. WAM/0046/P0OK/10	SPRAWDZIŁ: MGR INŻ. ZBIGNIEW WOJCIECHOWSKI UPR.NR 202/89/OL	1:25	K2.1